

# Winjet variPrint CP2280

## 彩色捲對捲雷射印表機

**winjet**

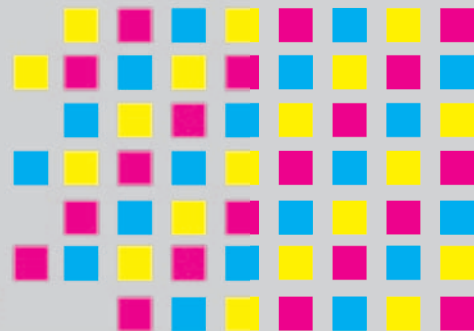


[www.winjet-printers.com](http://www.winjet-printers.com)

**Print Fast**

**Communicate Efficiently**





Your Best Partner for Printing Solutions

30呎/分

高品質

可變動  
資料列印

功能	項目	說明
列印品質	解析度	高清彩色技術：1,200 x 600 DPI
列印表現	功能	附上紙、切紙、捲紙功能
	速度	30呎/分 (9.14公尺/分)
	暖機時間	85 秒內
紙張處理	每頁用紙範圍	寬度5" – 12.6" (127 mm – 320 mm) 長度5" – 50" (127 mm – 1,270 mm)
	捲筒紙規格	捲筒紙外徑：11.8"；捲筒紙內徑：3" 最大：32 cm (寬) x 2,000 cm (長)
	用紙重量	70 gsm to 150 gsm
規格	尺寸/重量	152.8 cm (長) x 67.7 cm (寬) x 125 cm (高)，236 kg
連線方式	傳輸介面	10 Base-T/100 Base-TX/1000 Base-T Ethernet card with internal Web Server
	支援作業系統	Windows®7; Vista®(32-/64-bit); XP Professional x64; XP Home; Server 2003 Standard/Enterprise/Datacenter Editions; Server 2003 x64(SP1); 2000 Professional (SP4 or later); 2000 Server(SP4 or later); 2000 Advanced Server(SP4 or later)
	網路通訊協定	TCP/IP; NetWare®; EtherTalk
環境要求	溫度/濕度	操作：50°F to 89.6°F (10°C to 32°C), 20% to 80% RH 儲藏：-4°F to 113°F (-20°C to 45°C), 10% to 90% RH
	用電規格	印表機：110-127 VAC, 50/60 Hz, 10A; 220-240 VAC, 50/60 Hz, 6A 進紙器：100-240 VAC, 50/60 Hz, 1.6A

本型錄所述及之商標及產品，隸屬於原版權公司所有；規格若有變動恕不另行通知。



傳原股份有限公司

新北市汐止區大同路一段276號8樓  
電話：(02)2647-5855(代表線)  
傳真：(02)2643-1151

KPOWERSCIENCE CO., LTD.

8FL., NO.276, SEC.1, TA TUNG RD.,  
HSI-CHIH DIST., NEW TAIPEI CITY,  
TAIWAN  
TEL:886-2-2647-5855  
FAX:886-2-2643-1151

經銷商

